

Lesedauer ca. 10-12 Minuten

## GMU-Strategie INTENSIV-TRAINING

Mit Mental-Training zu deutlich mehr  
Führungsstärke, Kommunikationsstärke, Managementstärke



„effektiver, leichter, erfolgreicher“

## Persönliches

In meiner Zeit als Geschäftsführer habe ich oft gedacht,

- ☉ wenn die Zusammenarbeit nicht so „zäh“ und aufwendig wäre,
- ☉ wenn Führung „effektiver, einfacher und gelassener durchzuführen“ wäre,
- ☉ wenn alle weniger „ihre persönlichen Befindlichkeiten“, und mehr „als Team handeln“ würden, und mehr den „Unternehmenserfolg im Fokus“ hätten

wie viel „effektiver, leichter und erfolgreicher“ wäre das für uns alle und für unser Unternehmen?

## Persönliches

*Mein Name ist Manfred Gabl,*



*ich möchte Sie mit unserer  
Strategie bekannt machen, die  
Sie, Ihre Mitarbeiter und Ihr  
Unternehmen genau dazu führt.  
Es wird effektiver, leichter,  
erfolgreicher. Garantiert.  
Ihr Manfred Gabl*

\* Selbstverständlich sind Mitarbeiter wie Mitarbeiterinnen gemeint

## Kennen Sie diese Situation?

- ☞ Sie haben das Gefühl auf der Stelle zu treten und kommen nicht so richtig weiter
- ☞ Bei Ihnen bleibt zu viel „hängen“ und Ihre Mitarbeiter (MA) sagen, dass sie an der Grenze der Belastbarkeit arbeiten
- ☞ Sie haben einfach zu wenig Zeit oder Energie zum Nachdenken
- ☞ Möglicherweise haben Sie oder Ihre HR-Abteilung schon einiges versucht, wie Verkaufstraining, agiles Management, Teamschulungen aber es bessert sich kaum

**Aber eines wissen Sie: Sie wollen nicht, dass es so weitergeht**

## Für wen ist das Intensiv Training?

### **Für GeschäftsführerInnen / Führungskräfte / Schlüsselpersonal die**

1. ihr Unternehmen trotz Herausforderungen (des Marktes und aus dem eigenen Unternehmen heraus), (wieder) sicher und erfolgreich steuern und zu Wachstum und Ertragsteigerung führen wollen

### **und die GLEICHZEITIG**

2. wieder mehr Zeit, Energie und Freiraum für sich, Frau/Mann und Kinder haben und ein glückliches und erfüllendes Leben führen wollen.

## Es geht darum, wie Sie...

### für Ihr Unternehmen

die Produktivität ohne zusätzliche Energie steigern,  
das Potential Ihrer Mitarbeiter wecken,  
sich selbstorganisierende und selbstlernende Leistungs-Teams bilden,  
Mitarbeiterführung, effektiver, leichter und erfolgreicher machen,

### für sich persönlich

stressfrei arbeiten, gelassen und (noch) glücklicher werden und auch Ihr Leistungsvermögen richtig nutzen

### für Ihre Familie

Ihr Familien- und Privatleben besser „handeln“ und dafür mehr Zeit und Energie haben.

**Und das alles, ohne aufwendige Umstrukturierungsmaßnahmen**

## Es geht darum, wie Sie...

diese Ziele **so schnell** als möglich - **sicher, nachhaltig** und **verlässlich** erreichen.

**Es erfordert von Ihnen und Ihren Mitarbeitern Arbeit, aber die GMU Strategie erreicht zuverlässig, ...**

- ☞ dass Sie Ihr Unternehmen mit klarem Gesamtblick durch die oftmals unvorhersehbaren und schnellen Veränderungen des Marktes weiterentwickeln und nicht vom operativen Geschäft aufgefressen werden,
- ☞ dass Sie sich aus Tiefpunkten im Unternehmen wieder motivieren und gemeinsam mit Ihren MA „den Karren wieder aus dem Acker zu ziehen“,
- ☞ dass Sie wieder mehr Zeit für Ihre Kernaufgaben und Freiheit für sich selbst, Ihre(n) Frau/Mann und Ihre Kinder haben,

... wenn Sie es wollen in 16 Wochen...

Wir wissen – das ist ein sehr großes Statement



## Unser (Kern-)Team

Intensiv-Training



**Manfred Gabl**

- Unternehmer
- 20 Jahre Geschäftsführer (> 60 Mitarbeiter)
- Produktentwicklung von Immobilien
- Vertriebssteuerung und Verkauf
- Mitarbeiterführung für „Social Skills“
- Seit 1995 Mental-Trainings
- Zertifizierter Insightstrainer
- Zertifizierter MAT-Trainer (Prof. Dr. Dr. Walter Kinzel, Wissenschaftl. Akademie Erlangen)
- 4 Kinder

**Gesamtkonzept, Trainer und Coach**



**Helene Schulze**

- Seit 1990 Geschäftsführung
- Betreuung von Interimsprojekten bei der Geschäftserweiterung mittelständischer Unternehmen
- Führungspositionen in Unternehmen unterschiedlicher Branchen
- 3 Firmengründungen
- Business-Development
- Organisationsentwicklung

**Trainerin und Coach**

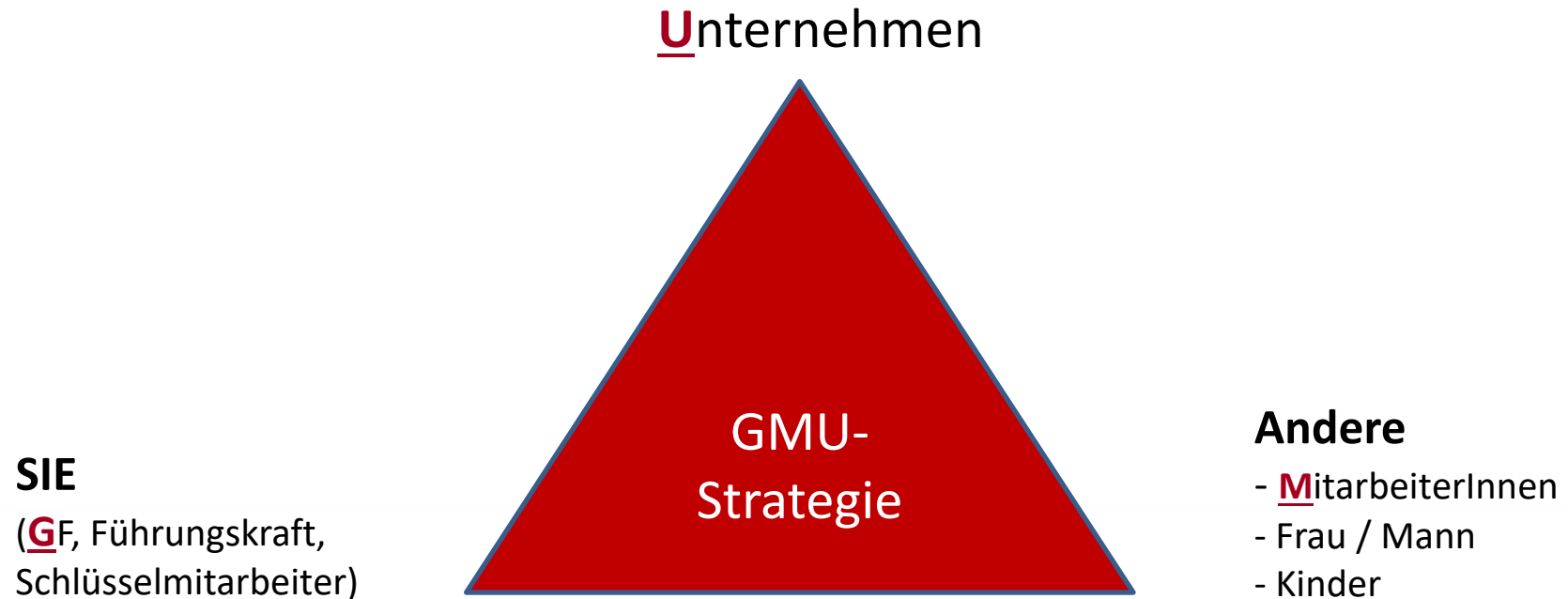


**Prof. Wolf Groß**

- Dozent an Münchner Hochschulen
- Geschäftsführer
- Studium in Münster Design (Dipl. Design FH)
- Studium in München Psychologie (Dipl. Psych.)
- Kommunikations- und Medienwissenschaften
- Transparente Wissenserarbeitung

**Fachliche Begleitung und Vorträge**

## Die erfolgreiche Entwicklung des Unternehmens beinhaltet immer folgendes Dreieck



## Sie lernen mit der GMU-Strategie:

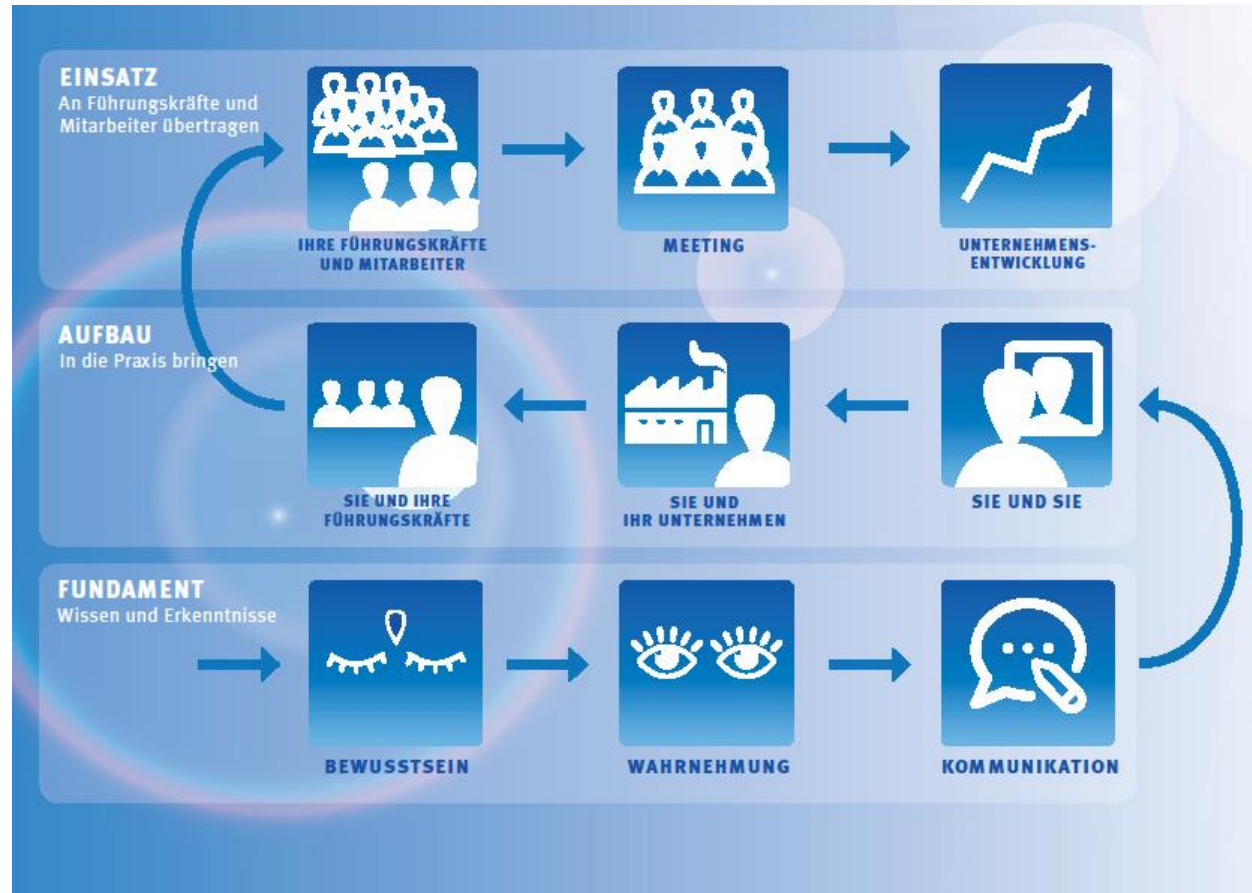
- ☉ Anforderungen der Zusammenarbeit in **alltäglichen Situationen** mit KollegInnen jeglicher Ebene, MitarbeiterInnen, Führungskräften **[re]aktiv förderlich zu gestalten**
- ☉ **Stress gut handhaben zu können**, oder erst gar **nicht entstehen zu lassen**, eine **ganzheitliche Haltung für Menschen UND Unternehmen** in sich zu etablieren
- ☉ eine effektive, sofort und dauerhaft anwendbare „gesunde“ und „förderliche“ **Gesamtstrategie**, die alle Potentiale mobilisiert - im Unternehmen und für Sie selbst
- ☉ **mehr Output** zu erreichen, mit **weniger Anstrengung**

## Sie lernen mit der GMU-Strategie:

- ☉ Meetings effizient und **für alle gewinnbringend** zu organisieren und zu führen
- ☉ Teams zu strukturieren und **selbst-lernende, selbst-organisierende Leistungsteams** aufzubauen und zu leiten
- ☉ **Widerstand** in der bilateralen Zusammenarbeit **zu reduzieren**
- ☉ Verstehen und **verstanden werden**
- ☉ Projekte mit einem **gemeinsamen** Ziel erfolgreich und effizient durchzuführen

**Die Schlüsselkompetenz dazu heißt „das Bewusstsein, bewusst zu nutzen!“**

## Roadmap zum erfolgreichen Change im Unternehmen



## Warum ein Intensiv-Seminar?

Das Intensiv Seminar beginnt mit „**IHNEN**“ (der linken unteren Ecke im Dreieck der GMU Strategie)

Sie legen in kürzester Zeit **die Basis** für die nachhaltig anwendbare GMU-Strategie.

Dabei werden keine neuen Kapazitäten, keine teuren Techniken, keine zusätzlichen Ressourcen gebraucht.

**Mit Mental-Training – wie im Spitzensport – lernen Sie die vorhandenen und bisher nicht genutzten Potentiale zu aktivieren.**

## Mental-Training? Was ist das?

Was Mental-Training ist:

- ❶ Mental-Training ist das Ergebnis der interdisziplinären Forschung aus Psychologie, Neurologie, Biofeedback, Physik und Quantenmechanik.
- ❷ Mit handlungsorientierten Unterricht werden Sie in die Lage versetzt die vermittelten Techniken selbständig anzuwenden und ins tägliche Leben zu integrieren. (frei nach Wikipedia)
- ❸ Mental-Trainer sind Trainer und Coaches mit einen besonderen Focus

## Gabl-Mental-Training

Die Gabl-Methodik ergänzt die Mental-Training Definition mit:

- ☞ Aktivem **Be-nutzen des Bewusstseins**.

Denn bewusstes Handeln schafft Klarheit und beschleunigt Prozesse

- ☞ Erweiterterem und **unvoreingenommenes Wahrnehmen**.

Denn eine klare Wahrnehmung ermöglicht so erst richtiges Verstehen für richtiges Handeln

- ☞ Aktivierung von Lernbereitschaft und Motivation durch „**tiefes**“ **Be-greifen**.

Denn Begreifen führt zu nachhaltigem Anwenden

**Wichtig: Mental-Training ist die Basis innerhalb der GMU-Strategie**



## Ein Beispiel:

## Wie Sie mit weniger mehr erreichen:

$$Ww = \frac{P \times t}{(Ri + Ra)} \times MA$$

Diese einfache Formel aus der Physik gilt auch für Arbeitsprozesse:

- Der **Output steigt** wenn Sie den Input (Leistungsfähigkeit des Einzelnen und/oder die Zeit) erhöhen.  
Das kostet ggf. überforderte Mitarbeiter, Geld für neue Mitarbeiter, Überstunden
- Der Output **steigt auch**, wenn es gelingt den inneren Widerstand (Ri) zu verringern, durch Verbesserung der Kommunikation, des Verstehens, des Bewusstseins für Arbeitsprozesse.  
Das kostet im Vergleich nahezu nichts und multipliziert sich zudem mit der Anzahl der Mitarbeiter

Legende: Ww = die wirksame Arbeitsmenge, P = Leistungsfähigkeit des Einzelnen, t = Zeit, Ri = Innerer Widerstand, Ra = Äußerer Widerstand, MA = Anzahl der Mitarbeiter am Prozess

## Unser Versprechen:

Sie werden direkt nach dem Intensiv- Seminar:

- ☉ Beruflichen und privaten **Anforderungen**, wie auch **Stress** gut **handhaben** können, bzw. erst gar **nicht entstehen** zu lassen (Belastbarkeit/Resilienz erhöhen, Burnout-Prophylaxe)
- ☉ **Freier** im Verhalten zu anderen und **zu eigenen Emotionen** werden
- ☉ Mit weniger „innerer Reibung“ **bessere Ergebnisse** erreichen
- ☉ Ihre Kommunikations- und Führungskompetenz auf ein **höheres Wirkungslevel** bringen
- ☉ Ihre MitarbeiterInnen und **Unternehmen wirkungsvoller** und entspannter **führen**
- ☉ **Eigenmotivation steigern** und Ihr Bewusstsein aktiv einsetzen

In einem Gedanken zusammengefasst ...

## Immer mehr „Spieler“ sein (und nicht mehr der „Spielball“)



## Stimmen von TeilnehmerInnen

### ANWENDBARKEIT

#### Frage eines Seminarteilnehmers

„Wie viel Prozent des Seminars kann man in die Praxis umsetzen?“

#### Antwort eines Personalentwicklers und erfahrener „Gablseminarler“

„Was heißt da wie viel Prozent - einfach alles! Aber das ist nicht der Punkt; der Punkt ist, dass Sie sich auf das Seminar einlassen.“

Thomas S., Personalleiter

## Stimmen von TeilnehmerInnen

### Besonderheit

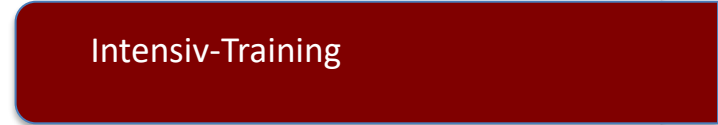
„Das Konzept von Manfred Gabl ist besonders: es ist ganzheitlich und praxistauglich. Ganzheitlich, weil man lernt, sich selbst und sein Umfeld buchstäblich mit allen Sinnen bewusst wahrzunehmen und praxistauglich, weil man mit ganz einfachem Rüstzeug in die Lage versetzt wird, berufliche wie private Situationen im positiven Sinne zu beeinflussen.

Das Mentaltraining mit Manfred Gabl hat mir nicht nur die Lösung aus einer passiven, fremdgesteuerten Situation offenbart, sondern mir auf dem Weg dorthin mentale Werkzeuge an die Hand gegeben, die ich seither immer präsent habe und deren Anwendung wesentlich zu einer erfolgreichen Zusammenarbeit sowohl mit den Mitarbeitern, als auch mit Geschäftspartnern und Kunden beitragen.

Das Potenzial, das hierin am Ende auch für den Gesamterfolg des Unternehmens steckt, ist enorm.“ Dr. Silvia P., Geschäftsführerin



## Was die Presse schreibt



Das dreitägige Training führte Kollegiaten und Personalreferenten auch in den Wald. Foto: Stiftung



Komplette Zeitungsartikel sehen Sie auf der Homepage:

[www.gabl-seminare.de](http://www.gabl-seminare.de)

Button: Feedbacks und Pressestimmen

## GMU-Strategie INTENSIV-TRAINING

Mit Mental-Training zu deutlich mehr  
Vertriebsstärke, Kommunikationsstärke, Führungsstärke



## Schlussgedanke

**Können Menschen in Unternehmen mit den steigenden Anforderungen durch Aufgaben oder anderen Menschen nicht mehr mithalten, verlieren sie häufig Freude und Sinn an ihrer Arbeit, werden ineffektiv, manchmal krank.**

Letztendlich sind es aber die Menschen im Unternehmen, die Betriebsergebnisse schaffen. Mit diesen Erkenntnissen habe ich eine wirkungsvolle, überprüfbare und erfolgreiche Methode entwickelt, die eine neue Art von Knowhow vermittelt – und die Sie lernen anzuwenden!

**Mental-Training lehre ich nun seit mehr als 20 Jahren und ich bin immer wieder von Neuem zutiefst zufrieden über die Entwicklungen, die es bei Menschen und ihren Unternehmen bewirkt – und oft immer wieder überrascht!**

**Diese Möglichkeit teile ich, teilen wir mit Ihnen sehr gerne - Sie können gespannt sein.**

**Ihr Manfred Gabl**